



Kraftwerk Staudinger - Neubauvorhaben Block 6

Informationsveranstaltung der Gemeinde Mainhausen
am 14. Mai 2007

Standort mit Tradition: Das Kraftwerk Staudinger heute

- **4 Kohleblöcke und 1 Gasblock mit insgesamt ca. 2.000 MW**
- **Inbetriebnahme des ersten Kraftwerks im Jahr 1965**
- **250 Mitarbeiter im Kraftwerk**
- **Zusätzlich etwa 180 Mitarbeiter** als Dienstleister aus E.ON Tochtergesellschaften
- **40 Auszubildende**
- **Strom für 5 Mio. Menschen**
(2006: 5.026 GWh)
- **Fernwärme für 16.000 Haushalte**
(2006: 147 GWh)



Standortmodernisierung Kraftwerk Staudinger

**Blöcke 1 bis 3
Stilllegung
bis 31.12.2012**

**Standort für
Block 6 als Ersatz
für Blöcke 1-3**



Rahmendaten Block 6

Brennstoff: Steinkohle

elektrische Leistung: 1100 MW (brutto)
1055 MW (netto)

Dampfparameter: 600°C/620°C/285 bar

Brennstoffverbrauch: max. 385 t/h

Partner: Stadtwerke Hannover

Invest: rd. 1,2 Mrd. Euro

Inbetriebnahme: 2012

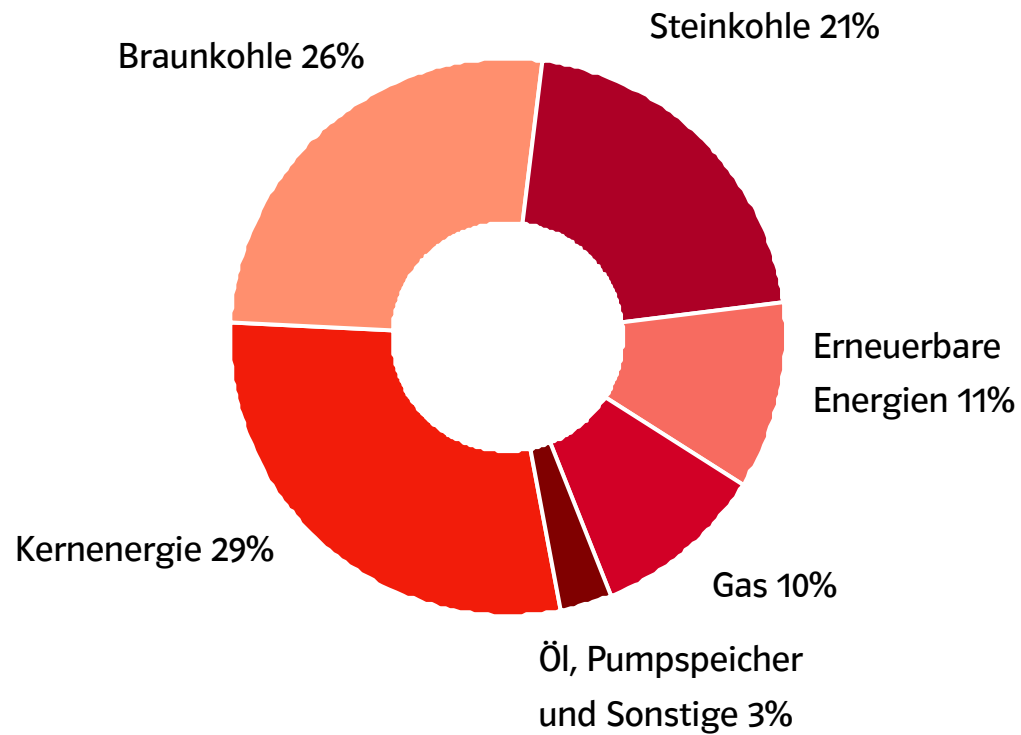
Fernwärme: max. 300 MW

Wirkungsgrad: rd. 46 %
(bei reiner Stromerzeugung)



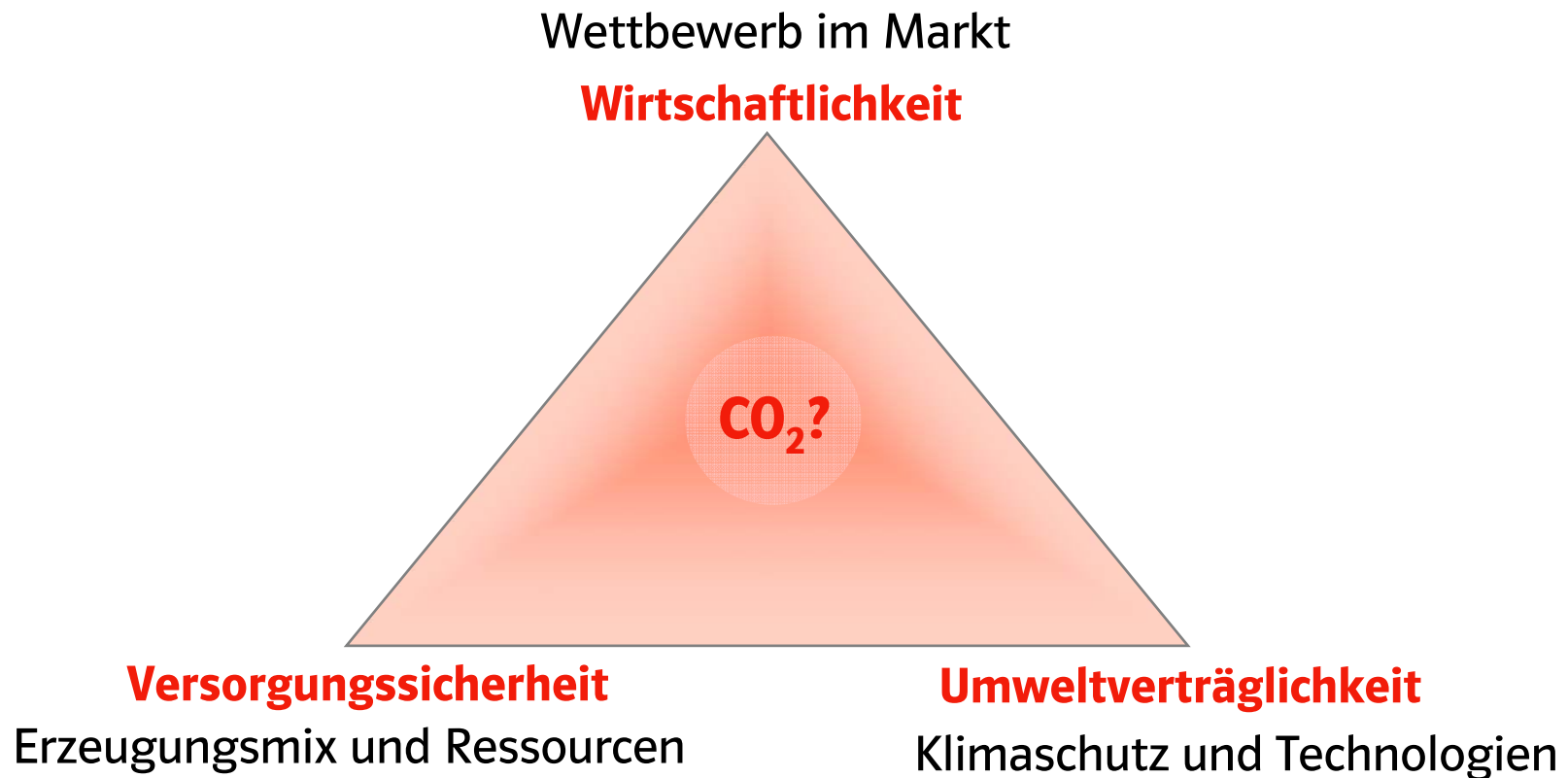
Ausgewogener Energiemix in Deutschland

Netto-Stromerzeugung 2005*



* Kraftwerke der allg. Versorgung inkl. privater Einspeisungen
Quelle: VDEW

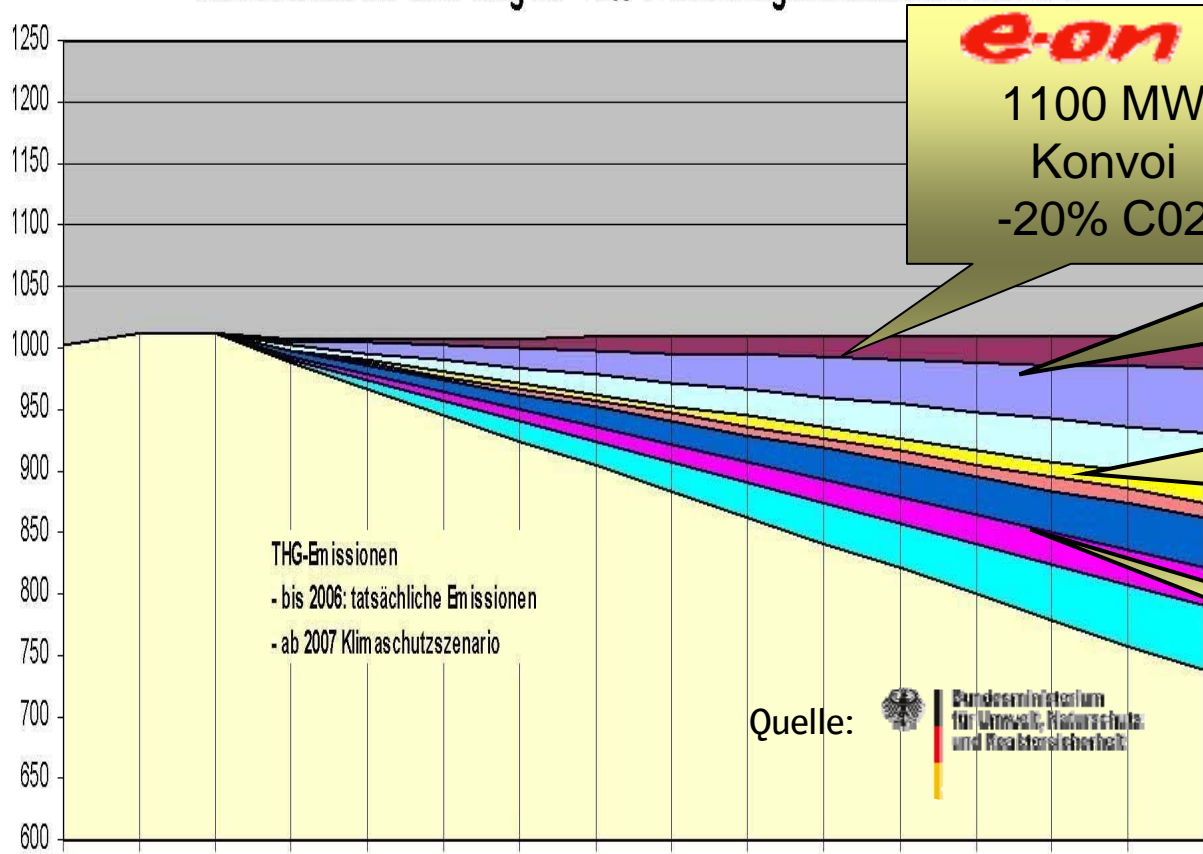
Rahmenbedingungen für die Energiewirtschaft



Bedeutung des Klimaschutzes in der Energiewirtschaft ist stark gestiegen

Vio. tCO₂-Äq

Maßnahmen auf dem Weg zu -40% Treibhausgasemissionen bis 2020



e-on Aktivitäten zum Klimaschutz

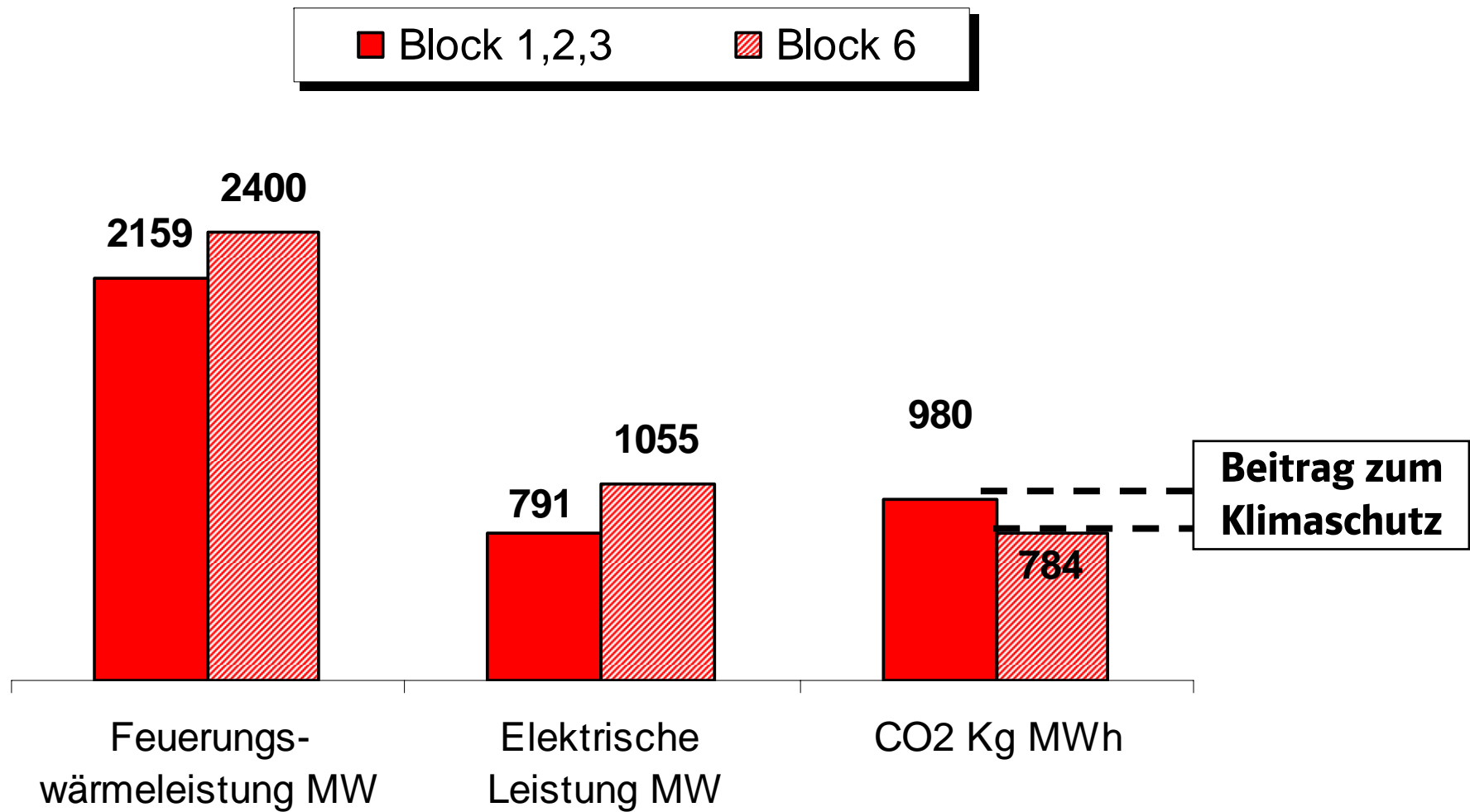
e-on
Wind,
Wasserkraft,
Biomasse

e-on
Fernwärme
KWS Block 6/5
Datteln

e-on
Biogas

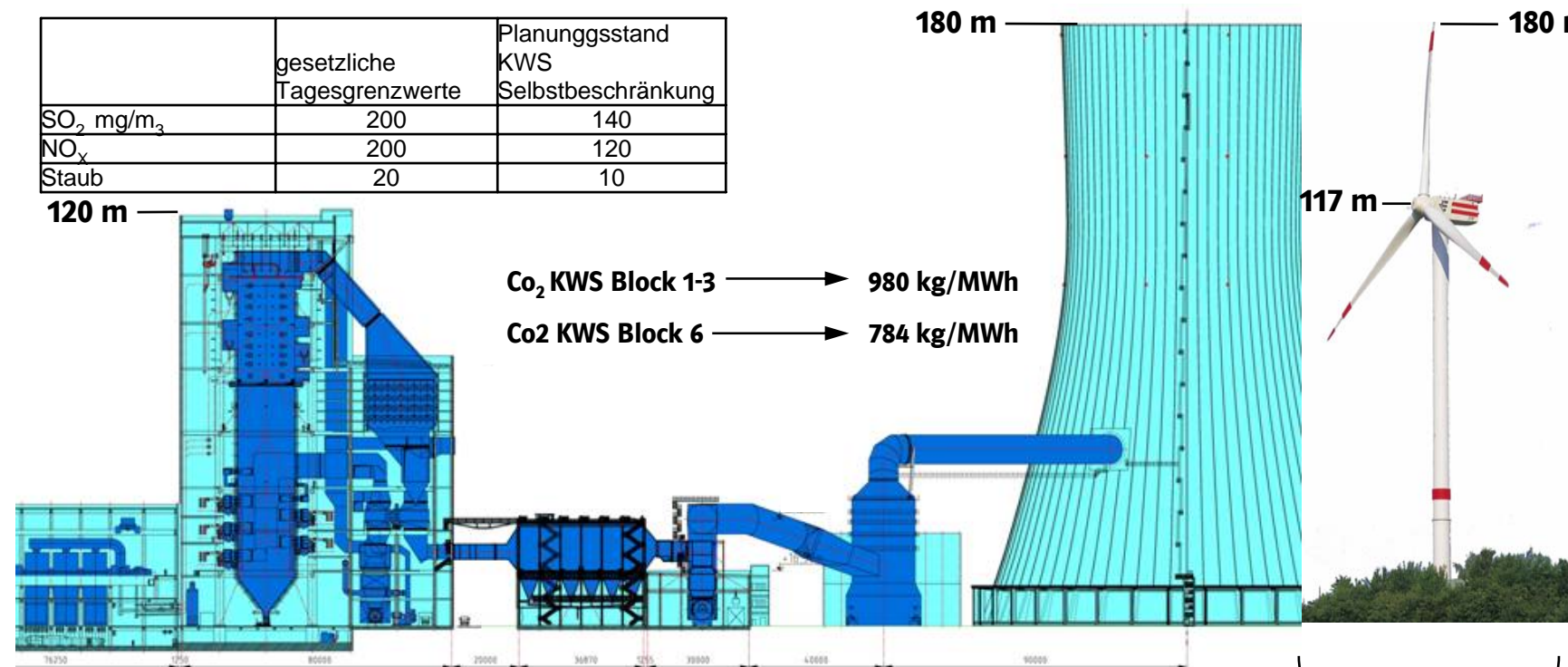
- THG-Emissionen (bis 2006: Ist) ■ Sonstige Maßnahmen (incl Nicht-CO2) ■ Maßnahmen im Verkehr
- Wärmeeinsparung Gebäude und Industrie ■ Wärme aus Erneuerbaren Energien ■ Verdoppelung Kraft-Wärme-Kopplung
- Stromeffizienz in Industrie und Haushalten ■ Erhöhung Erneuerbare Energien bei Strom ■ Modernisierung durch neue Kraftwerke

20 Prozent weniger CO₂ pro erzeugter Kilowattstunde



Schnitt Kohlekraftwerk, Höhenvergleich mit Windkraftanlage

	gesetzliche Tagesgrenzwerte	Planungsstand KWS Selbstbeschränkung
SO ₂ mg/m ₃	200	140
NO _x	200	120
Staub	20	10



Steinkohlekraftwerk mit 1100 MW Leistung

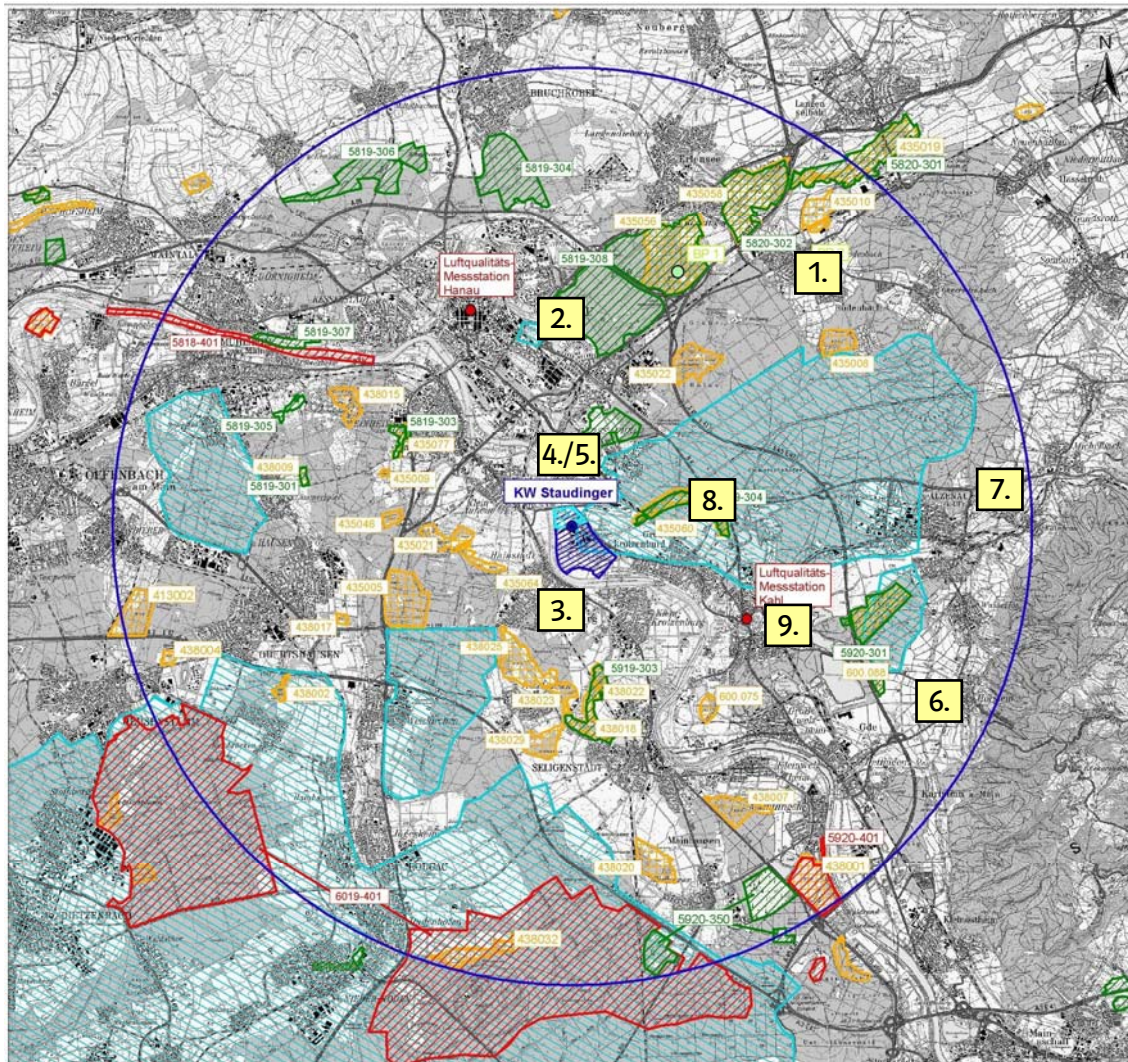
Windkraftanlage mit 5 MW Leistung (Bsp.: Fa. Repower, Modell 5M)

Ablauf des Genehmigungsverfahrens

Aktivitäten 2006

- Vorbereitende Gespräche mit Behörden, Institutionen, politischen Vertretern/Vorstellung unseres Vorhabens
- Abstimmung der im Rahmen der Umweltverträglichkeitsuntersuchung zu prüfenden Aspekte (Scoping-Termin)
- Prognosen für zu erwartende Emissions- und Immissionskonzentrationen erstellt (Luft und Schall)

Vorbelastungsmessungen: Messstellen



Messpunkte

1. Niederrodenbach

2. Hanau

3. Hainburg

4./5. Großauheim

6. Hörstein

7. Alzenau

8. Großkrotzenburg

9. Kahl

Weitere Fachgutachten, die im Rahmen der UVU erstellt werden:

- Immissionsprognose Luft
- Auswirkungen durch Kühlturbetrieb
- Immissionsprognose Schall
- Untersuchungen Fauna und Flora
- Gewässerökologisches Gutachten
- Naturschutzrechtlicher Eingriffs- und Ausgleichsplan, Bewertung des Landschaftsbildes
- Bewertung mikrobiologischer Emissionen und Immissionen

Zeitliche Planung Genehmigungsverfahren

- April 2007 – April 2008 Vorbelastungsmessungen
- Dezember 2007 Einreichung des Genehmigungsantrages
- Frühjahr 2008 Auslage der Genehmigungsunterlagen
- Juni 2008 **Öffentlicher** Erörterungstermin

Fotomontage, Staudinger nach 2012



Fotomontage, Staudinger nach 2012



Fotomontage – Staudinger nach 2012



Sie haben Fragen? Sprechen Sie uns an.

Edgar Kaufhold
Kraftwerksleiter

Tel.: 06186/29-2210

Fax: 06186/29-2130

edgar.kaufhold@eon-energie.com

Julia Katzenbach
Öffentlichkeitsarbeit

Tel.: 06186/29-2727

Fax: 06186/29-2130

julia.katzenbach@eon-energie.com