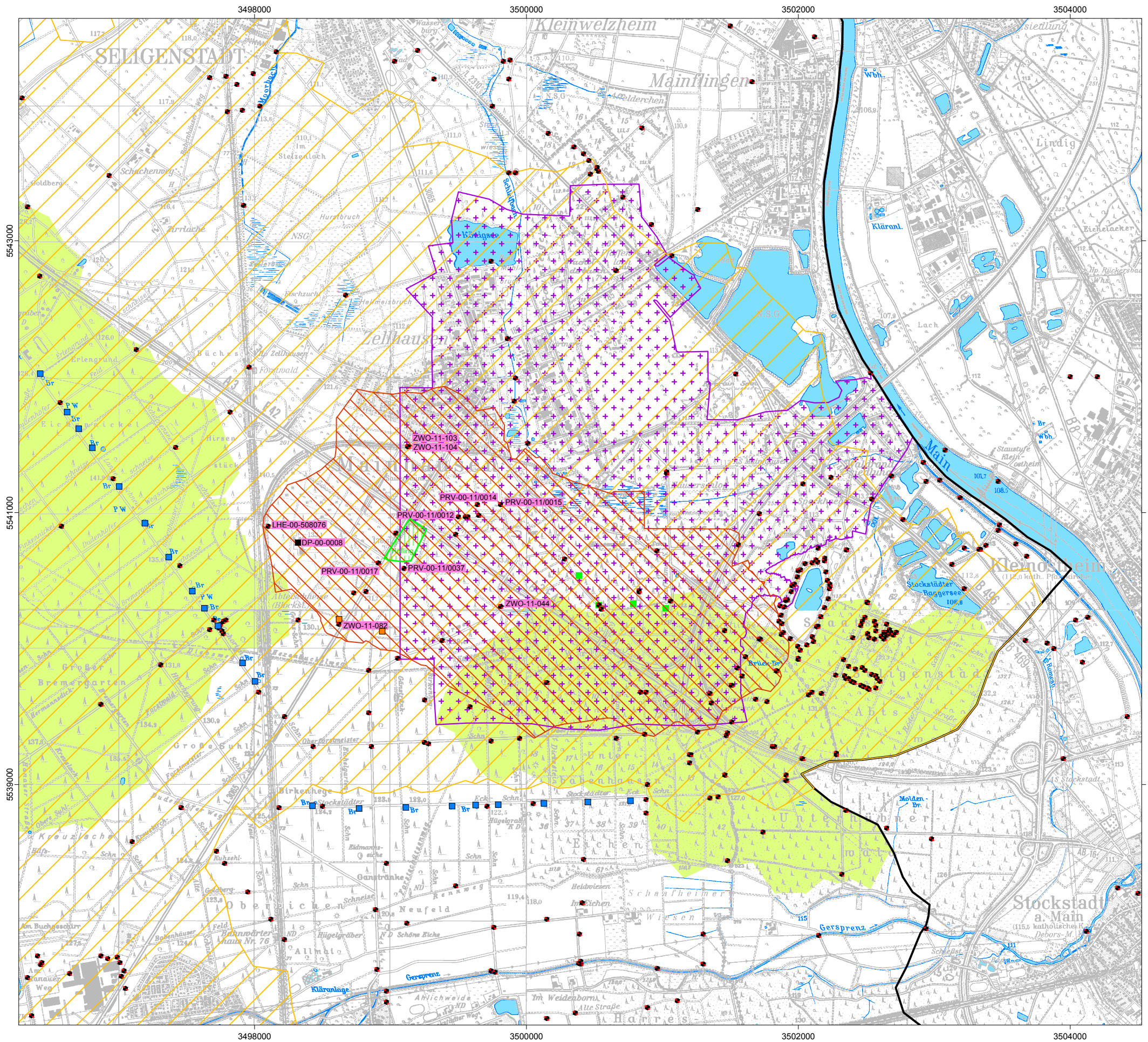


- Legende:**
- Brunnen Zellhausen
  - Trinkwasserbrunnen ZWO
  - Sanierungsbrunnen VDO
  - Grundwassermessstelle
  - Schnittspur
  - Dichtwand ehem. geplante Sondermülldeponie Mainflingen
  - Bebauungsplan "Recyclingzentrum ehemalige Sandgrube"

<div><div>BGS UMWELT</div><div>Brandt Gerdes Sitzmann Umweltplanung GmbH</div></div> <div><div>Tel (0 61 51) 94 56-0 • Fax (0 61 51) 94 56-80</div><div>www.bgs Umwelt.de • info@bgs Umwelt.de</div><div>An der Eschollmühle 28 • D-64297 Darmstadt</div></div>		Anlage: <div>1</div>
Projekt : Recyclingzentrum ehemalige Sandgrube in Mainhausen-Zellhausen Hydrogeologische Standortbeurteilung		Maßstab: 1:20.000
Planbezeichnung: Lageplan		Datei: 5632-007.dwg
		Layout: Anlage-01
		Bearb.: Kap.
Auftraggeber:		Gez.: Kes.
BGS UMWELT Darmstadt, den		Datum: Juli 2017
		Projekt- nummer: 5632



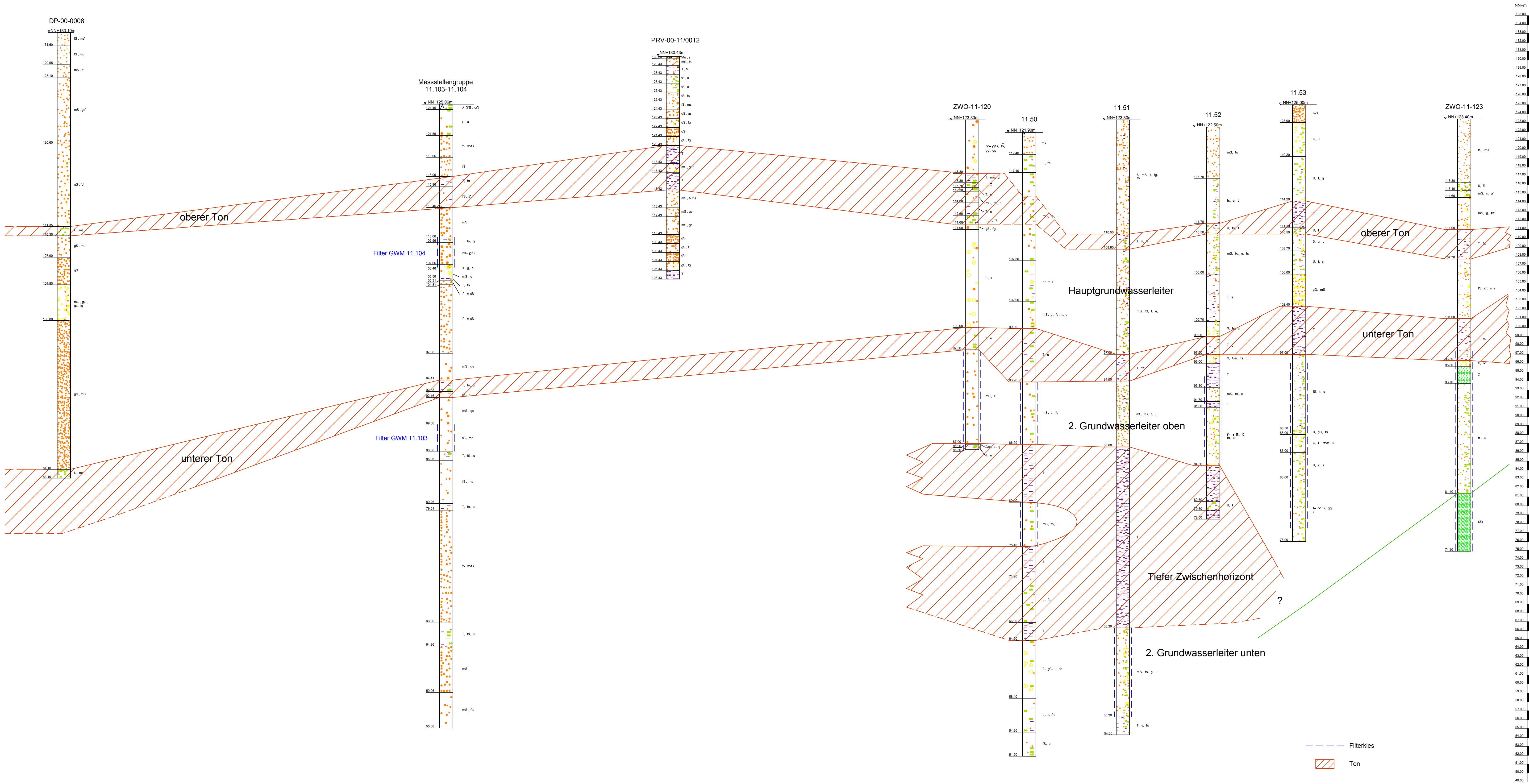


Legende:

- Modellrand
- Grundwassermessstelle
- Brunnen sonstige
- Trinkwasserbrunnen ZWO
- Sanierungsbrunnen VDO
- Schnittspur
- Deckschicht
- Trennschicht
- Oberer Ton
- Unterer Ton
- Tiefer Zwischenhorizont
- Bebauungsplan "Recyclingzentrum ehemalige Sandgrube"
- PRV-00-11/0015 Oberer Ton im Nahbereich des Standortes aufgeschlossen

<b>BGS UMWELT</b> Brandt Gerdas Sitzmann Umweltplanung GmbH		Tel (0 61 51) 94 56-0 • Fax (0 61 51) 94 56-80 www.bgs Umwelt.de • info@bgs Umwelt.de An der Eschollmühle 28 • D-64297 Darmstadt	Anlage:  <b>2</b>
Projekt :  <b>Recyclingzentrum ehemalige Sandgrube in Mainhausen-Zellhausen Hydrogeologische Standortbeurteilung</b>		Maßstab:  <b>1:30.000</b>	
Planbezeichnung:  <b>Verbreitung der Trennschichten</b>		Datei: 5632-009.dwg  Layout: Anlage-02  Bearb.: Kap.	
Auftraggeber:	BGS UMWELT Darmstadt, den	Gez.: Kes.  Datum: Juli 2017  Projekt- nummer: 5632	





--- Filterkies  
Ton

**BGS UMWELT** Tel (0 61 51) 94 55-0 • Fax (0 61 51) 94 55-80  
Brandt Gerdes Sitzmann Umweltplanung GmbH info@bgs Umwelt.de • An der Escholtmühle 28 • D-64297 Darmstadt

Anlage:  
**3**

Projekt :  
Recyclingzentrum ehemalige Sandgrube in  
Mainhausen-Zellhausen  
Hydrogeologische Standortbeurteilung

Maßstab:  
**1:200/5.000**

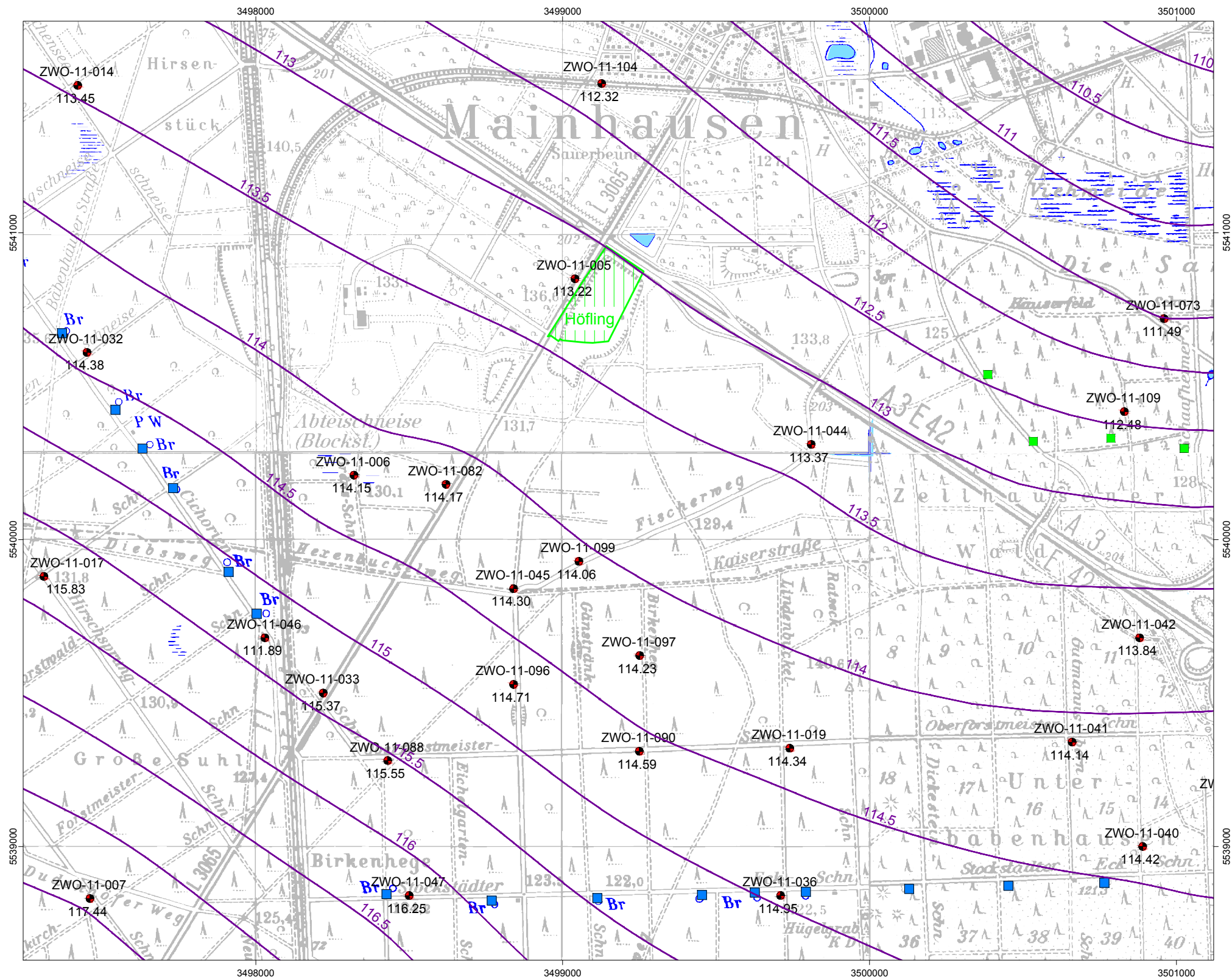
Planbezeichnung:  
**Geologischer Schnitt 1-1**

Datel: 5632-008.dwg  
Layout: Anlage-03  
Bearb.: Kap.

Auftraggeber:

BGS UMWELT  
Darmstadt, den

Gez.: Kes.  
Datum: Juli 2017  
Projekt-  
nummer: 5632

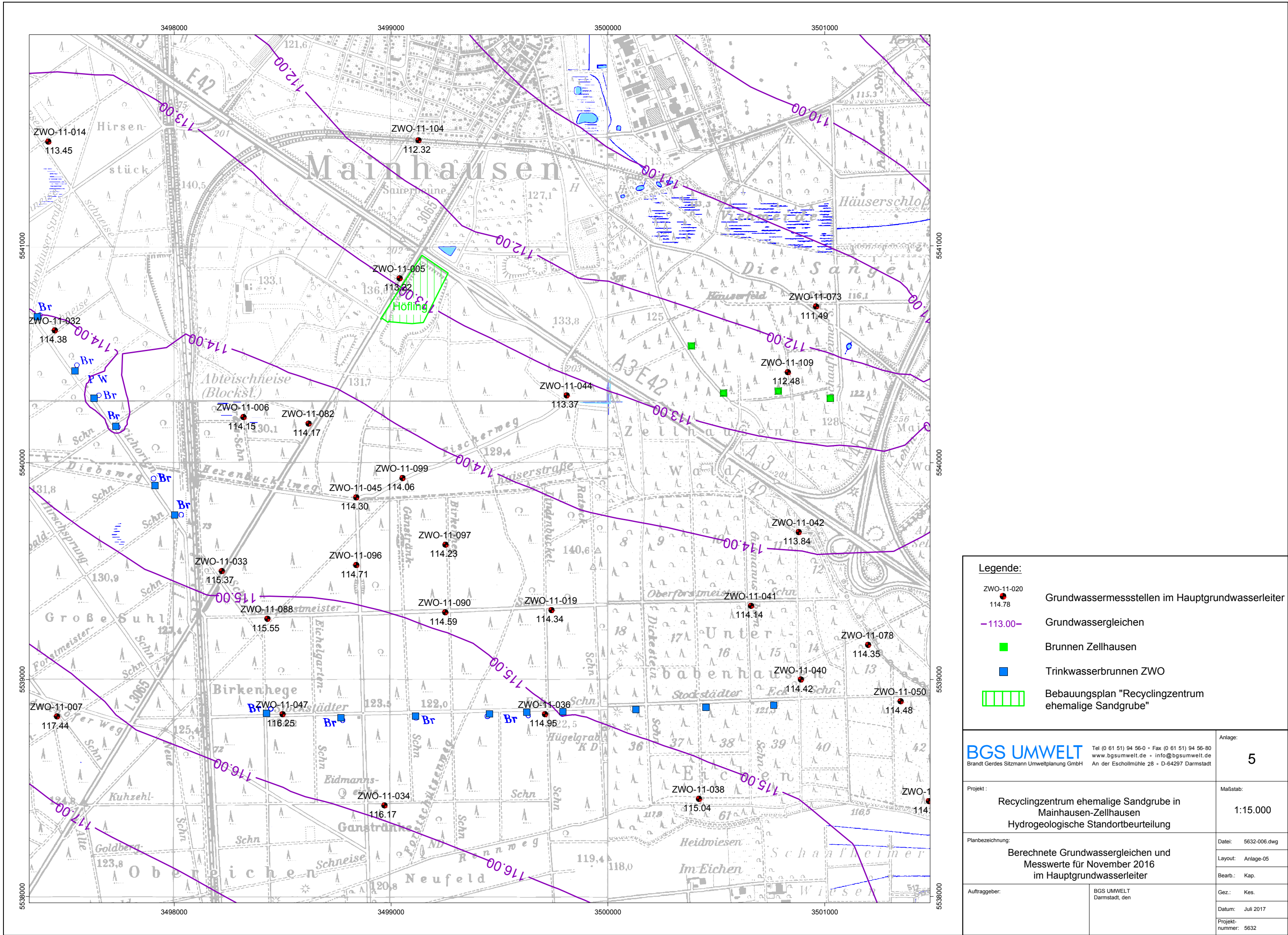


Legende:

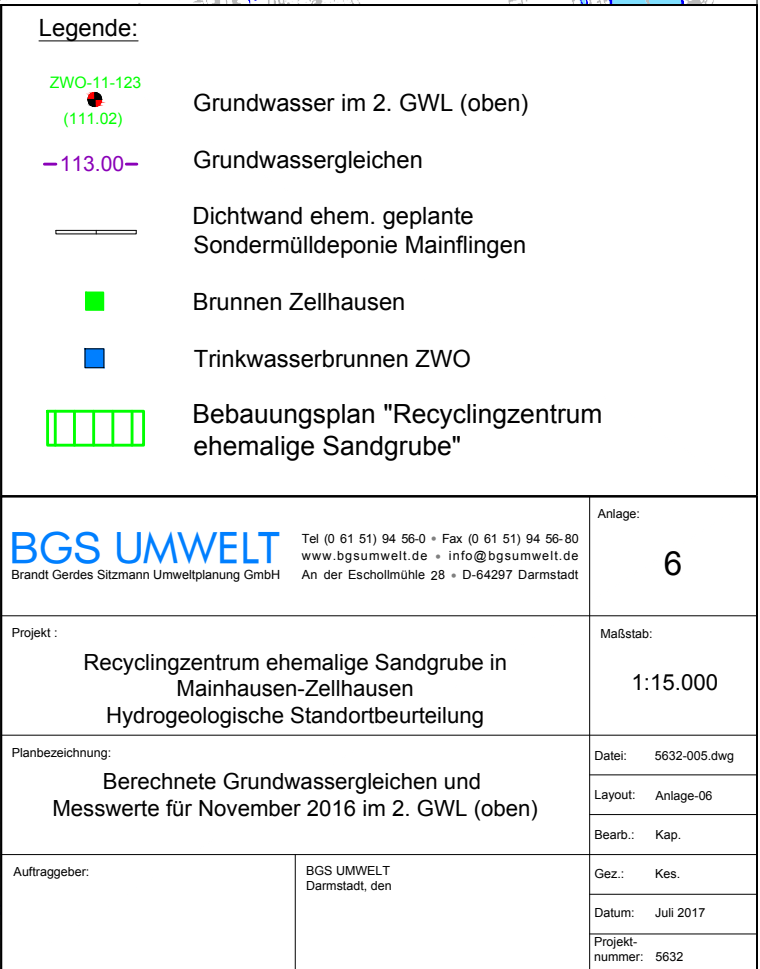
- Grundwassermessstelle
- Brunnen Zellhausen
- Trinkwasserbrunnen ZWO
- Grundwassergleichen
- Bebauungsplan "Recyclingzentrum ehemalige Sandgrube"

<b>BGS UMWELT</b> Brandt Gerdes Sitzmann Umweltplanung GmbH		Tel (0 61 51) 94 56-0 • Fax (0 61 51) 94 56-80 www.bgs Umwelt.de • info@bgs Umwelt.de An der Eschollmühle 28 • D-64297 Darmstadt	Anlage: <b>4</b>
Projekt : <b>Recyclingzentrum ehemalige Sandgrube in Mainhausen-Zellhausen Hydrogeologische Standortbeurteilung</b>		Maßstab: <b>1:15.000</b>	
Planbezeichnung: <b>Konstruierte Grundwassergleichen im Hauptgrundwasserleiter November 2016</b>		Datei: 5632-004.dwg	
		Layout: Anlage-04	
		Bearb.: Kap.	
Auftraggeber:		BGS UMWELT Darmstadt, den	Gez.: Kes.
			Datum: Juli 2017
			Projekt- nummer: 5632

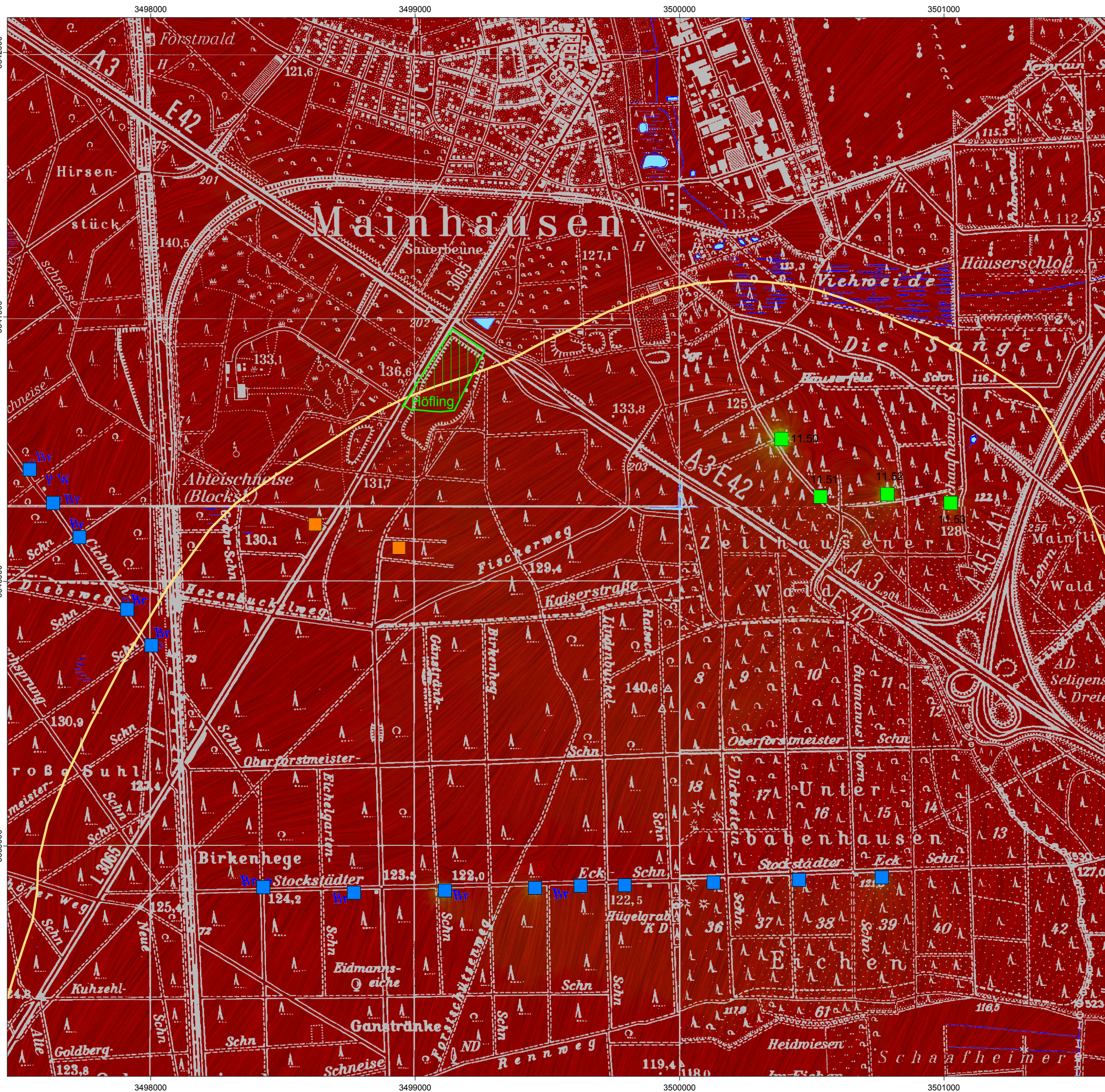










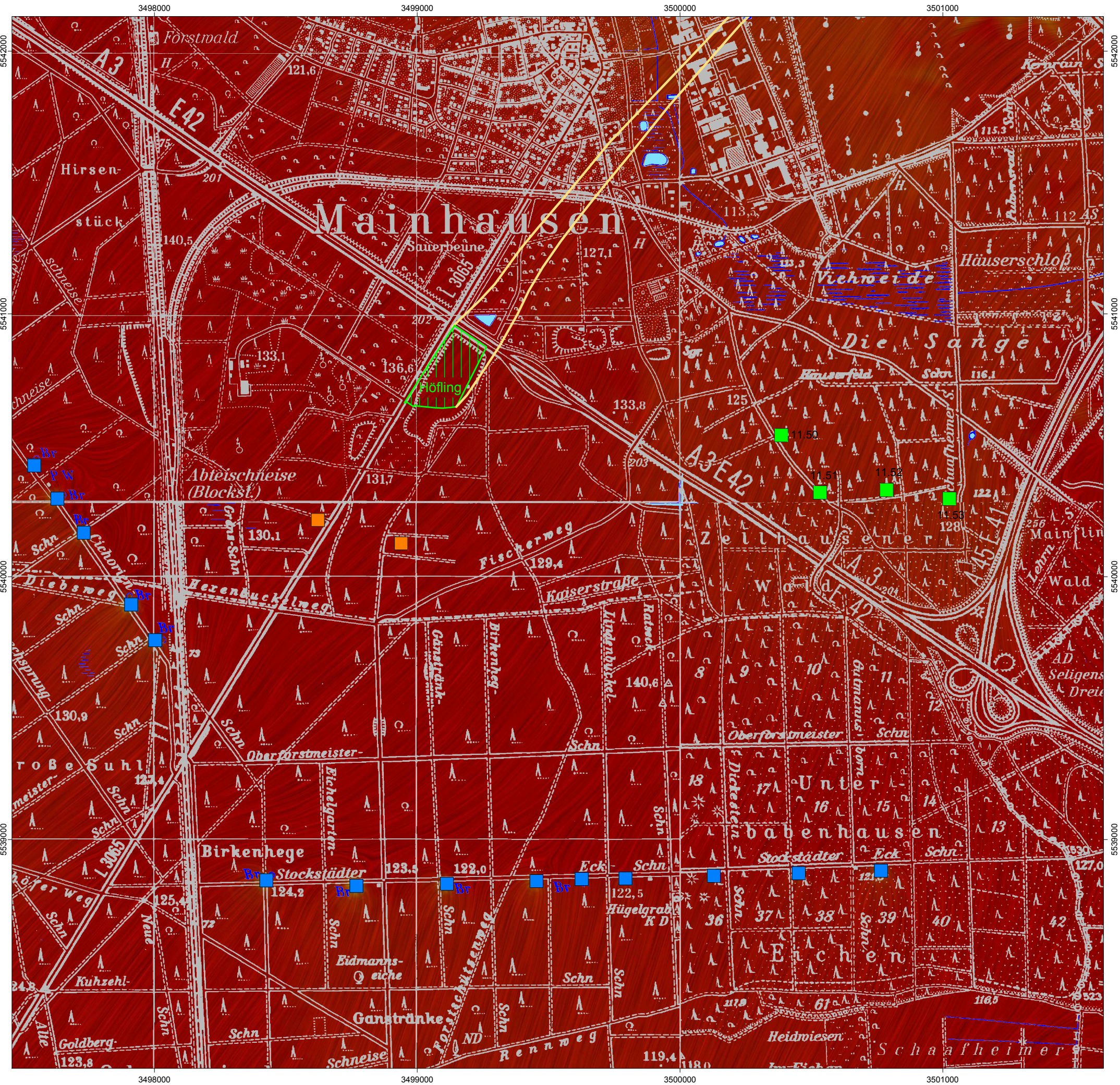


LEGENDE:

- Trinkwasserbrunnen ZWO
- Brunnen Zellhausen
- Sanierungsbrunnen VDO
- Einzugsgebiet
- Bebauungsplan "Recyclingzentrum ehemalige Sandgrube"

<div><div>BGS UMWELT</div><div>Brandt Gerdes Sitzmann Umweltplanung GmbH</div></div> <div><div>Tel (0 61 51) 94 56-0 • Fax (0 61 51) 94 56-80</div><div>www.bgs Umwelt.de • info@bgs Umwelt.de</div><div>An der Eschollmühle 28 • D-64297 Darmstadt</div></div>		Anlage: <div>7</div>
Projekt : Recyclingzentrum ehemalige Sandgrube in Mainhausen-Zellhausen Hydrogeologische Standortbeurteilung		Maßstab: <div>1:15.000</div>
Planbezeichnung: Einzugsgebiet der Brunnen Zellhausen im 2. Grundwasserleiter oben bei einer Entnahme von 1.2 Mio m³/a bei mittleren klimatischen Verhältnissen		Datei: 5632-001.dwg Layout: Anlage-07 Bearb.: Kap.
Auftraggeber:	BGS UMWELT Darmstadt, den	Gez.: Kes. Datum: März 2017 Projekt- nummer: 5632



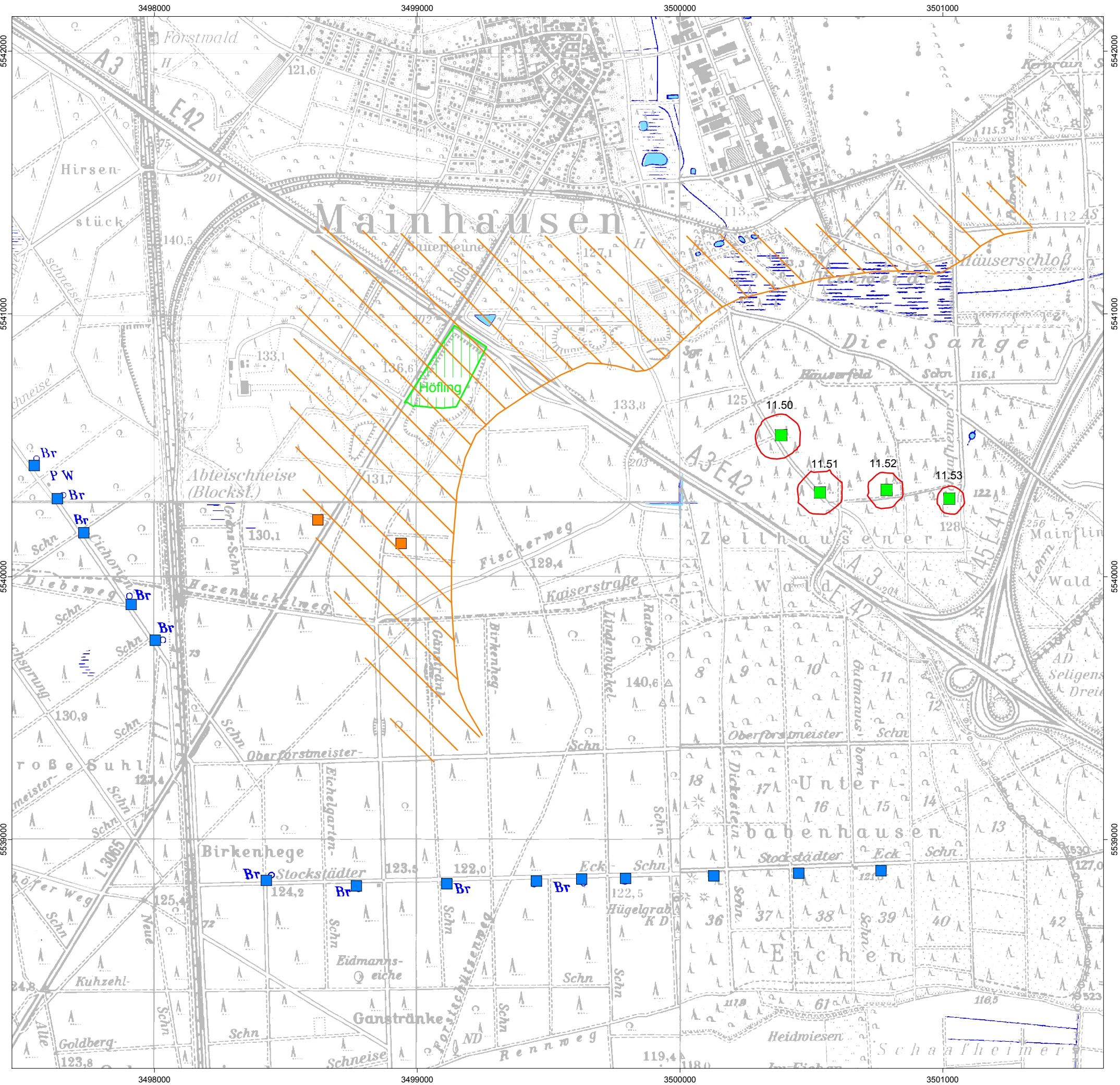


LEGENDE:

- Trinkwasserbrunnen ZWO
- Brunnen Zellhausen
- Sanierungsbrunnen VDO
- Abstrombereich Fläche Bbauungsplan  
"Recyclingzentrum ehemalige Sandgrube"
- Bbauungsplan  
"Recyclingzentrum ehemalige Sandgrube"

<div><div>BGS UMWELT</div><div>Brandt Gerdes Sitzmann Umweltplanung GmbH</div></div> <div><div>Tel (0 61 51) 94 56-0 • Fax (0 61 51) 94 56-80</div><div>www.bgs Umwelt.de • info@bgs Umwelt.de</div><div>An der Eschollmühle 28 • D-64297 Darmstadt</div></div>		Anlage:  8
Projekt :  Recyclingzentrum ehemalige Sandgrube in Mainhausen-Zellhausen Hydrogeologische Standortbeurteilung		Maßstab:  1:15.000
Planbezeichnung: Abstrombereich des geplanten Recyclingzentrums im Hauptgrundwasserleiter bei einer Entnahme von 1,2 Mio. m³/a bei mittleren klimatischen Verhältnissen		Datei: 5632-010.dwg Layout: Anlage-08 Bearb.: Kap.
Auftraggeber:		Gez.: Kes. Datum: Juli 2017 Projekt- nummer: 5632
BGS UMWELT Darmstadt, den		





LEGENDE:

- Trinkwasserbrunnen ZWO
- Brunnen Zellhausen
- Sanierungsbrunnen VDO
- 50-Tage-Linie im 2. Grundwasserleiter
- Bebauungsplan "Recyclingzentrum ehemalige Sandgrube"
- nach oben gerichtete Druckdifferenz vom 2. Grundwasserleiter oben zum Hauptgrundwasserleiter

<b>BGS UMWELT</b> Brandt Gerdas Sitzmann Umweltplanung GmbH		Tel (0 61 51) 94 56-0 • Fax (0 61 51) 94 56-80 www.bgs Umwelt.de • info@bgs Umwelt.de An der Eschollmühle 28 • D-64297 Darmstadt		Anlage: <b>9</b>
Projekt: Recyclingzentrum ehemalige Sandgrube in Mainhausen-Zellhausen Hydrogeologische Standortbeurteilung		Maßstab: <b>1:15.000</b>		
Planbezeichnung: 50-Tage-Linie der Brunnen Zellhausen im 2. Grundwasserleiter und Richtung der Druckdifferenz zum Hauptgrundwasserleiter		Datei: 5632-011.dwg	Layout: Anlage-09	
Auftraggeber:		Bearb.: Kap.	Gez.: Kes.	
Datum:		Juli 2017		Projekt- nummer: 5632