
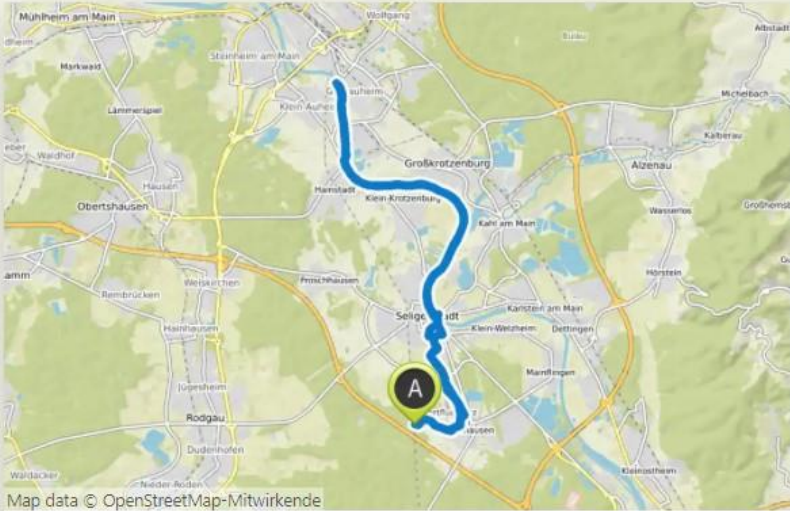


# Radwege rund um Mainhausen

<https://www.komoot.de/guide/41802/radtouren-rund-um-mainhausen>

## Tour 1



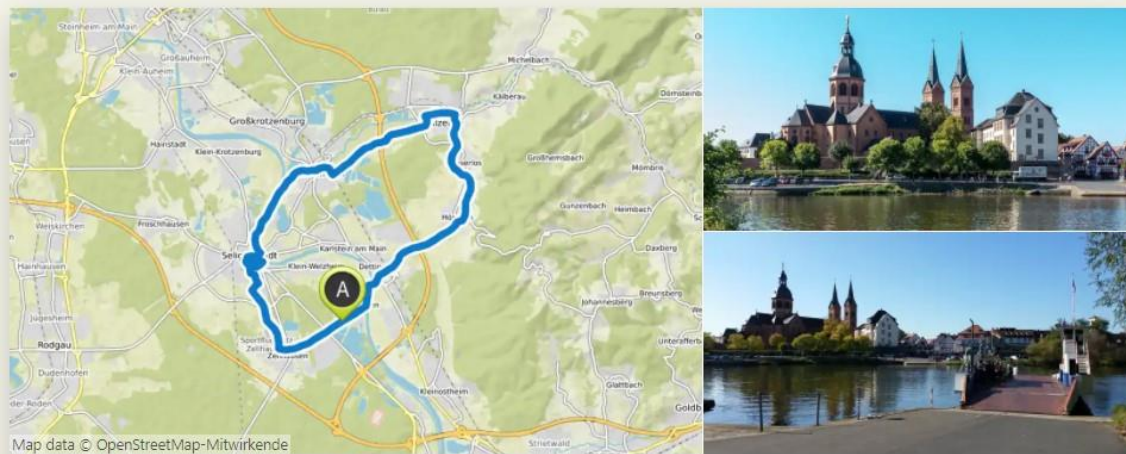
**1 Blick auf Seligenstadt – Mainufer Seligenstadt Runde von Mainhausen-Zellhausen**

**Leicht** ⌚ 01:50 ↔ 32,0 km ∅ 17,5 km/h ↗ 80 m ↘ 80 m 🚢 **Fähre**

Leichte Fahrradtour. Für alle Fitnesslevel. Überwiegend befestigte Wege. Kein besonderes Können erforderlich. Die Tour enthält Überquerungen mit der **Fähre**.

[+ Speichern](#) [📱 Ans Smartphone senden](#) [🔄 Anpassen](#) [Ansehen >](#)

## Tour 2



### 2 Blick auf Seligenstadt – Mainufer Seligenstadt Runde von Mainflingen

**Leicht** ⌚ 01:42 ↔ 28,4 km ⌀ 16,7 km/h ↗ 130 m ↘ 130 m 🚢 Fähre

Leichte Fahrradtour. Für alle Fitnesslevel. Überwiegend befestigte Wege. Kein besonderes Können erforderlich. Die Tour enthält Überquerungen mit der **Fähre**.

[+ Speichern](#) [Ans Smartphone senden](#) [Anpassen](#) [Ansehen >](#)

## Tour 3



### 3 Impressionen am Mainradweg – Durch offene Felder und Wiesen Runde von Mainfächer

**Leicht** ⌚ 01:01 ↔ 17,5 km ⌀ 17,3 km/h ↗ 30 m ↘ 30 m

Leichte Fahrradtour. Für alle Fitnesslevel. Überwiegend befestigte Wege. Kein besonderes Können erforderlich.

[+ Speichern](#) [Ans Smartphone senden](#) [Anpassen](#) [Ansehen >](#)



## Tour 4



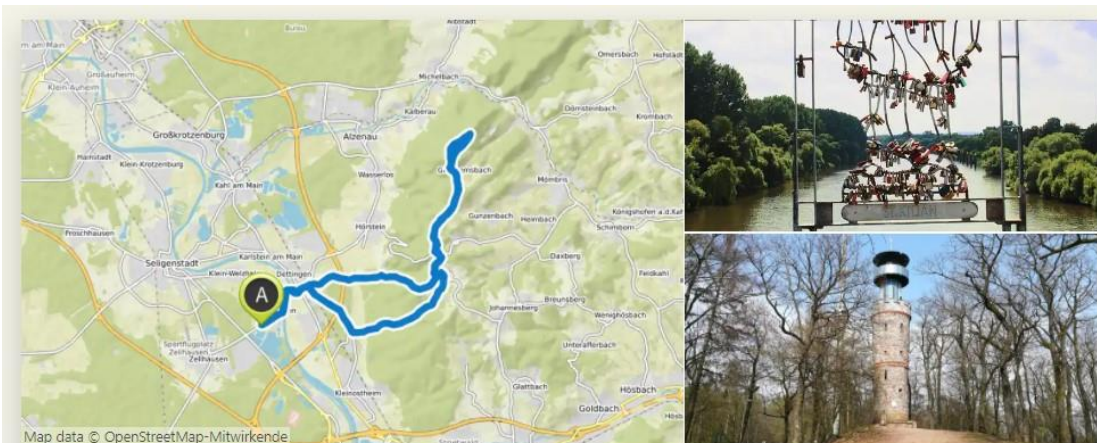
### 4 Mainufer Seligenstadt – Seligenstadt ★ Runde von Zellhausen

**Leicht** ⌚ 01:05 ↔ 18,0 km ⌀ 16,7 km/h ↗ 50 m ↘ 50 m 🚢 Fähre

Leichte Fahrradtour. Für alle Fitnesslevel. Überwiegend befestigte Wege. Kein besonderes Können erforderlich. Die Tour enthält Überquerungen mit der **Fähre**.

+ Speichern    📱 Ans Smartphone senden    ⚙ Anpassen    Ansehen >

## Tour 5



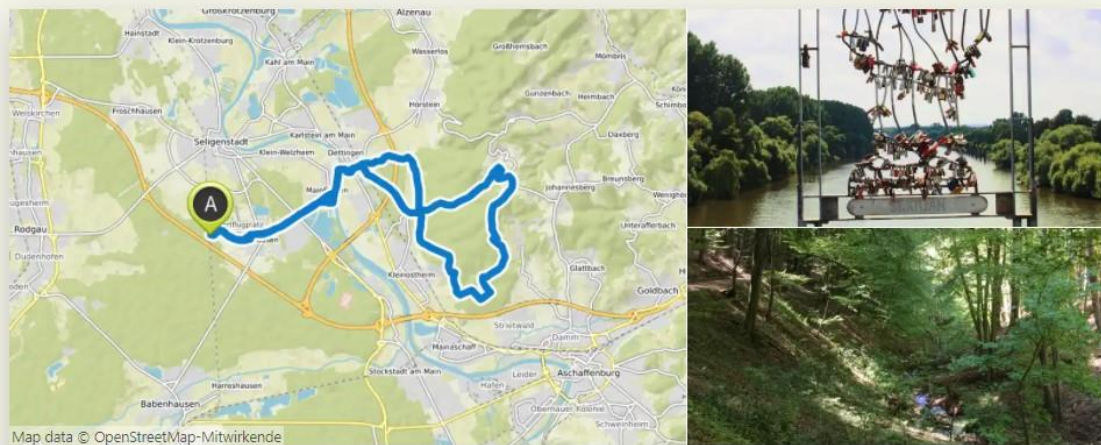
### 5 Rückersbacher Schlucht – Hexenhaus Runde von Mainflingen

**Schwer** ⌚ 02:34 ↔ 30,3 km ⌀ 11,8 km/h ↗ 580 m ↘ 580 m

Schwere Fahrradtour. Sehr gute Kondition erforderlich. Die Tour kann Passagen mit losem Untergrund enthalten, die schwer zu befahren sind.

+ Speichern    📱 Ans Smartphone senden    ⚙ Anpassen    Ansehen >

## Tour 6



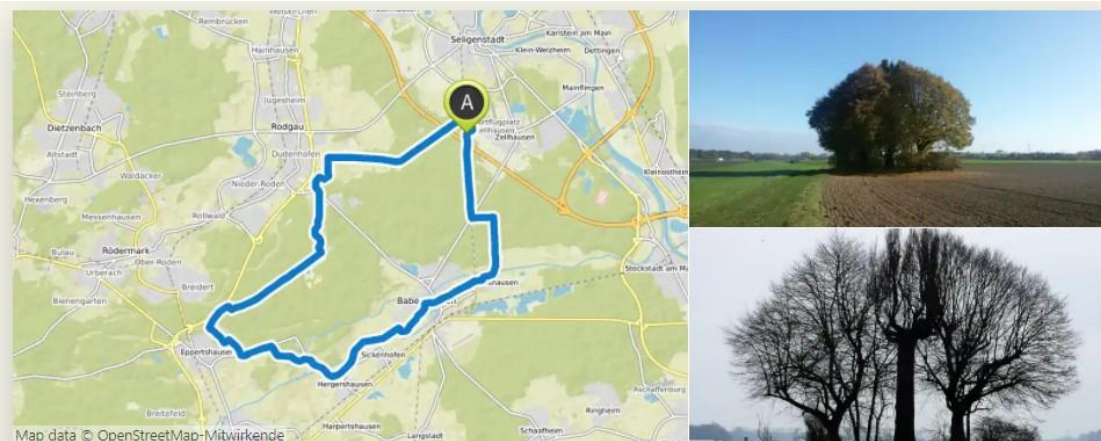
### 6 Hexenhaus – Rückersbacher Schlucht Runde von Mainhausen-Zellhausen

**Schwer** ⌚ 02:49 ↔ 36,3 km ⌀ 12,9 km/h ↗ 430 m ↘ 430 m

Schwere Fahrradtour. Gute Grundkondition erforderlich. Auf einigen Passagen wirst du dein Rad vielleicht schieben müssen.

[+ Speichern](#) [Ans Smartphone senden](#) [Anpassen](#) [Ansehen >](#)

## Tour 7



### 8 Babenhausen – Gersprenz Wehr Runde von Mainhausen-Zellhausen

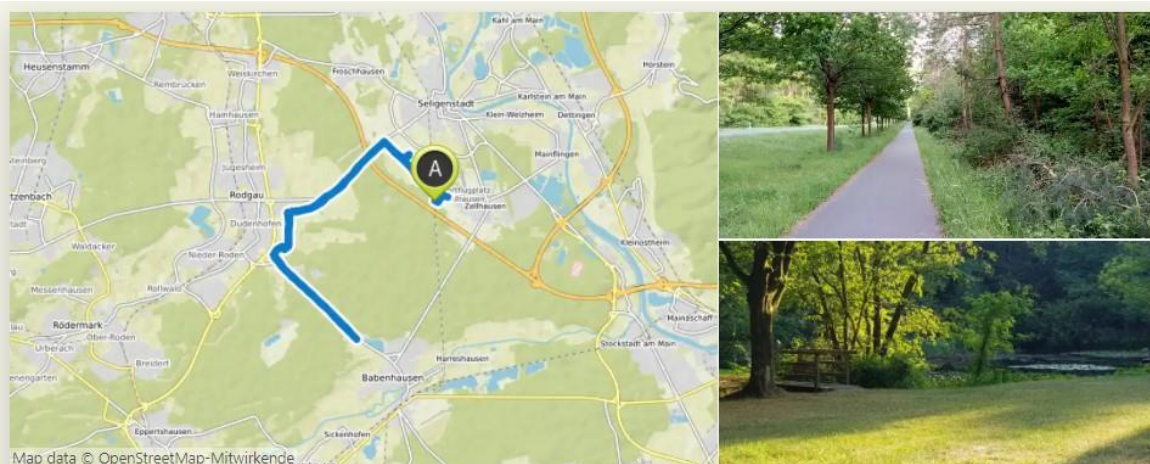
**Mittelschwer** ⌚ 02:24 ↔ 33,9 km ⌀ 14,2 km/h ↗ 140 m ↘ 140 m

Mittelschwere Fahrradtour. Gute Grundkondition erforderlich. Die Tour kann Passagen mit losem Untergrund enthalten, die schwer zu befahren sind.

[+ Speichern](#) [Ans Smartphone senden](#) [Anpassen](#) [Ansehen >](#)



## Tour 8



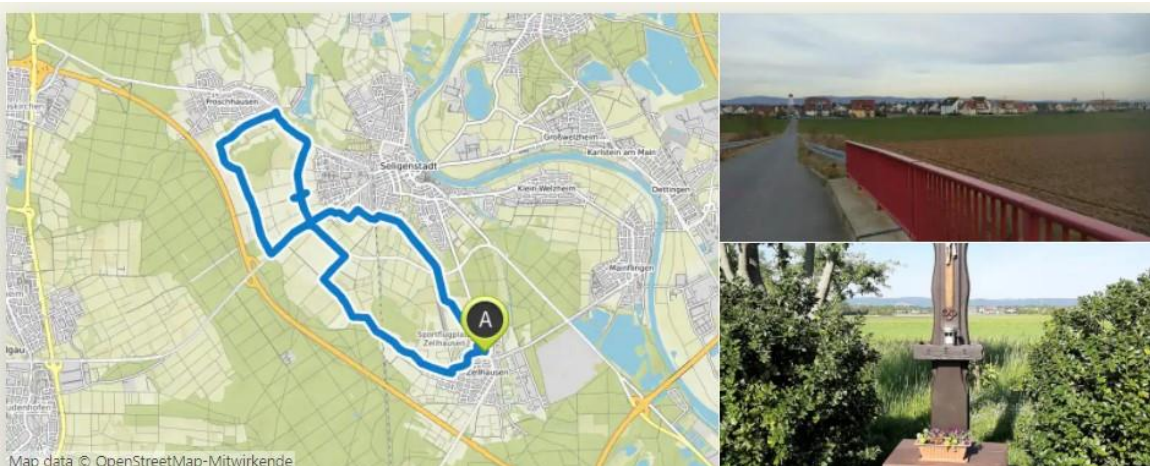
### 9 Gänsbrüh – Radweg Runde von Mainhausen-Zellhausen

**Mittelschwer** ⌚ 01:34 ↔ 27,0 km ⌀ 17,2 km/h ↗ 130 m ↘ 130 m

Mittelschwere Fahrradtour. Für alle Fitnesslevel. Die Tour kann Passagen mit losem Untergrund enthalten, die schwer zu befahren sind.

[+ Speichern](#) [Ans Smartphone senden](#) [Anpassen](#) [Ansehen >](#)

## Tour 9



### 12 Königssee Zellhausen – Seligenstadt Runde von Zellhausen

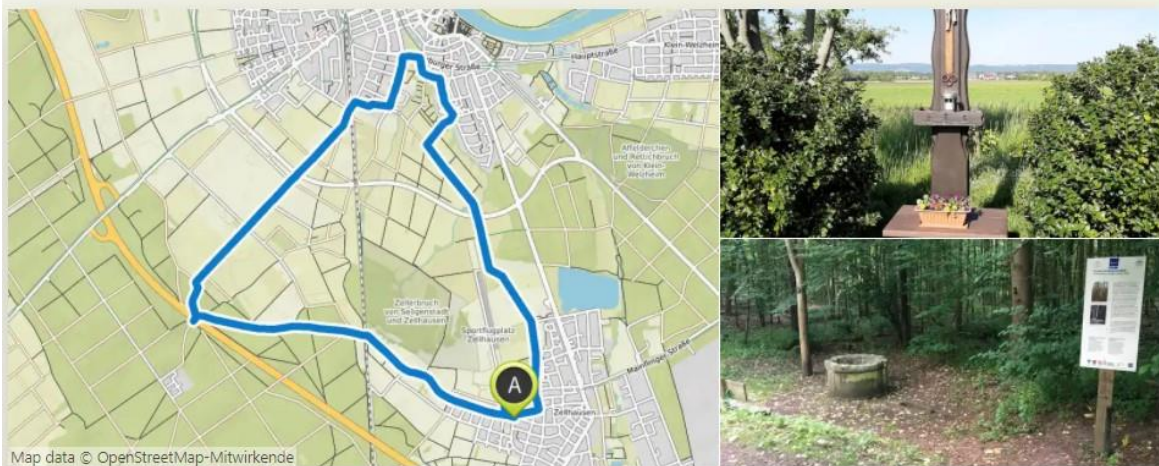
**Leicht** ⌚ 00:59 ↔ 16,6 km ⌀ 17,0 km/h ↗ 40 m ↘ 40 m

Leichte Fahrradtour. Für alle Fitnesslevel. Überwiegend befestigte Wege. Kein besonderes Können erforderlich.

[+ Speichern](#) [Ans Smartphone senden](#) [Anpassen](#) [Ansehen >](#)



## Tour 10



### 16 Rastplatz am Zellhügel Runde von Zellhausen

**Mittelschwer** ⌚ 00:37 ↔ 9,98 km ⌀ 16,0 km/h ↗ 30 m ↘ 30 m

Mittelschwere Fahrradtour. Für alle Fitnesslevel. Die Tour kann Passagen mit losem Untergrund enthalten, die schwer zu befahren sind.

[+ Speichern](#) [Ans Smartphone senden](#) [Anpassen](#) [Ansehen >](#)

## Tour 11



### 20 Liebfrauenheide – Harres See bei Froschhausen Runde von Mainhausen-Zellhausen

**Leicht** ⌚ 01:09 ↔ 18,6 km ⌀ 16,2 km/h ↗ 70 m ↘ 70 m

Leichte Fahrradtour. Für alle Fitnesslevel. Überwiegend befestigte Wege. Kein besonderes Können erforderlich.

[+ Speichern](#) [Ans Smartphone senden](#) [Anpassen](#) [Ansehen >](#)